

I laureandi Luiss

Indagine 2024

(laureandi a.a. 2022/2023)

Clicca qui per
accedere al report
interattivo

**CLICK
HERE!**

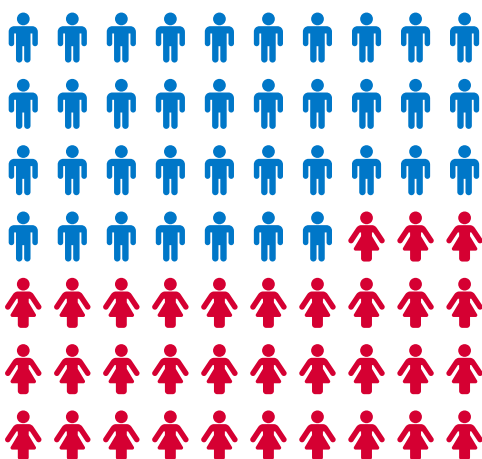
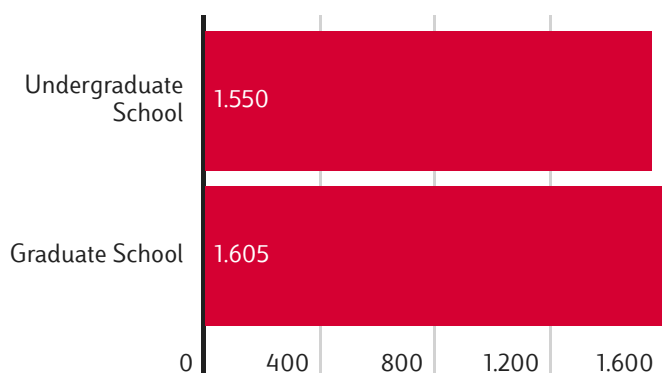
L'indagine

Il report riepiloga i risultati della rilevazione delle opinioni dei laureandi triennali, magistrali e a ciclo unico dell'a.a. 2022/2023 riguardo alla loro esperienza universitaria. Il questionario è stato somministrato digitalmente in occasione della presentazione della domanda di laurea.



3.155

Intervistati



68,7%

Ha alloggiato a meno di un'ora dall'Ateneo per oltre il 75% della durata degli studi



Principali evidenze



- Il giudizio sulle **strutture Luiss è molto positivo** secondo la maggioranza degli utilizzatori. Le **aule e le attrezzature** sono ritenute più che adeguate rispettivamente dal **97%** e dal **94%** dei laureandi.



- Il **97%** degli intervistati ritiene adeguato il **materiale didattico** per gli esami. Rimane elevata, ma in lieve calo rispetto agli scorsi anni, la quota di laureandi (**88%** rispetto a 89% nel 2023 e 91% nel 2022) che esprime soddisfazione riguardo all'**organizzazione degli esami** (appelli, orari, informazioni, prenotazioni). Il **carico di studi** continua ad essere reputato sostenibile dal **93%** dei laureandi.



- Si conferma positiva anche la **supervisione della prova finale**, ritenuta adeguata dal **93%** dei rispondenti. Nel 72% dei casi la tesi è stata assegnata alla prima richiesta. In generale, i laureandi riportano **facilità nel reperire riscontri dai relatori/collaboratori**.



- Il **73%** ha dichiarato di avere svolto stage o **tirocinio** (era 70% nel 2023). La valutazione del **supporto** ricevuto durante questa esperienza è positiva (**88%**), così come è molto favorevole il giudizio sull'assistenza ricevuta durante l'**esperienza di studi all'estero** (**86%**) per coloro che hanno avuto occasione di farla.



- Il **95%** degli intervistati è **complessivamente soddisfatto del corso di studio** seguito.
- L'**80%** **sceglierebbe di nuovo lo stesso corso alla Luiss**, in aumento rispetto al 78% del 2023. La percentuale varia per tipo di School, dal 78% delle Graduate all'82% dell'Undergraduate.

Valutazioni



Sede e strutture



Organizzazione e
didattica



Prova finale



Esperienze universitarie
(stage/estero)



Diritto allo studio



Soddisfazione
complessiva



Key figures:

Punti di forza e aree di miglioramento



Sede e strutture

Aule: 97%

Spazi studio: 72%



Prova finale

Supervisione prova: 93%

Tesi assegnata alla prima
richiesta (sì): 72%



Diritto allo studio

Servizi DSU: 88%

Importo borsa di studio: 66%

Organizzazione e didattica



Materiale didattico: 97%

Organizzazione esami: 88%

Esperienze

universitarie



Suporto estero: 88%

Suporto tirocini: 86%

Soddisfazione



Soddsifazione CdS (iC 25): 95%

Iscrizione stesso CdS (iC 18): 80%



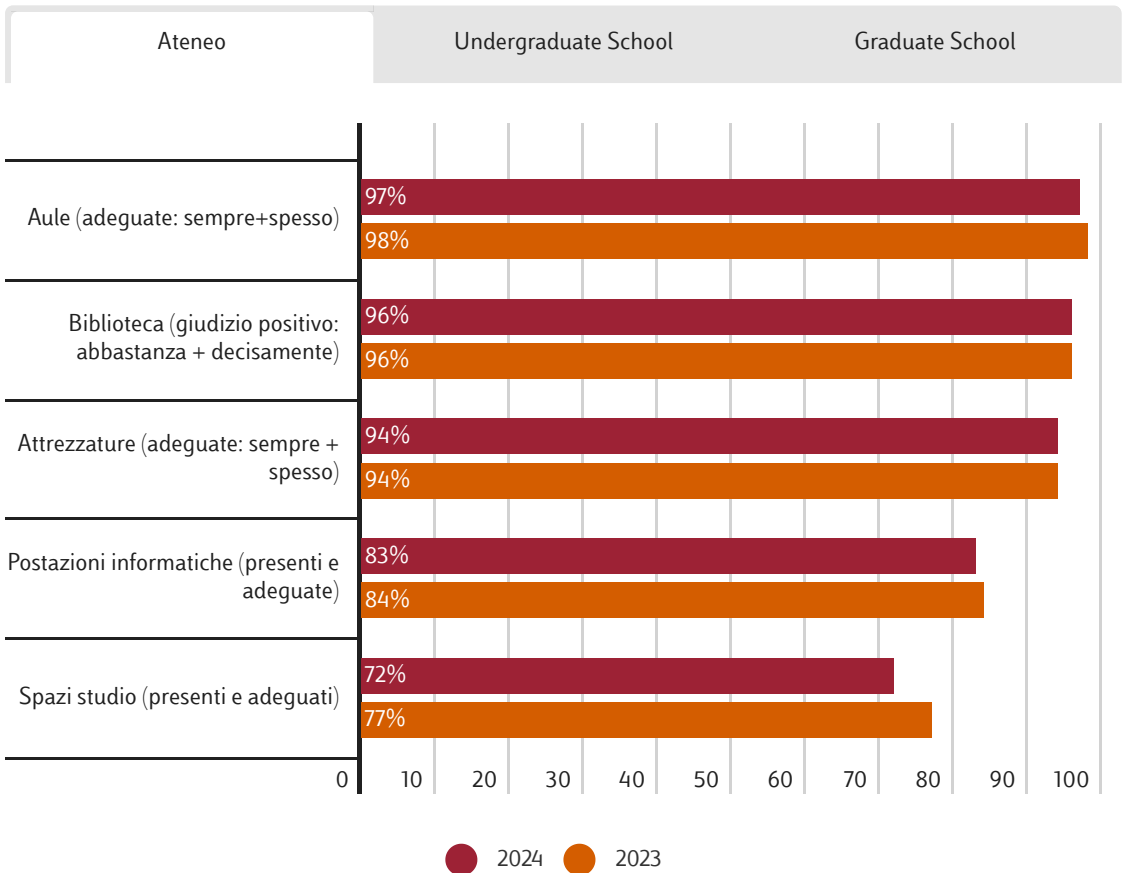


Sede e strutture

Ateneo

Undergraduate School

Graduate School



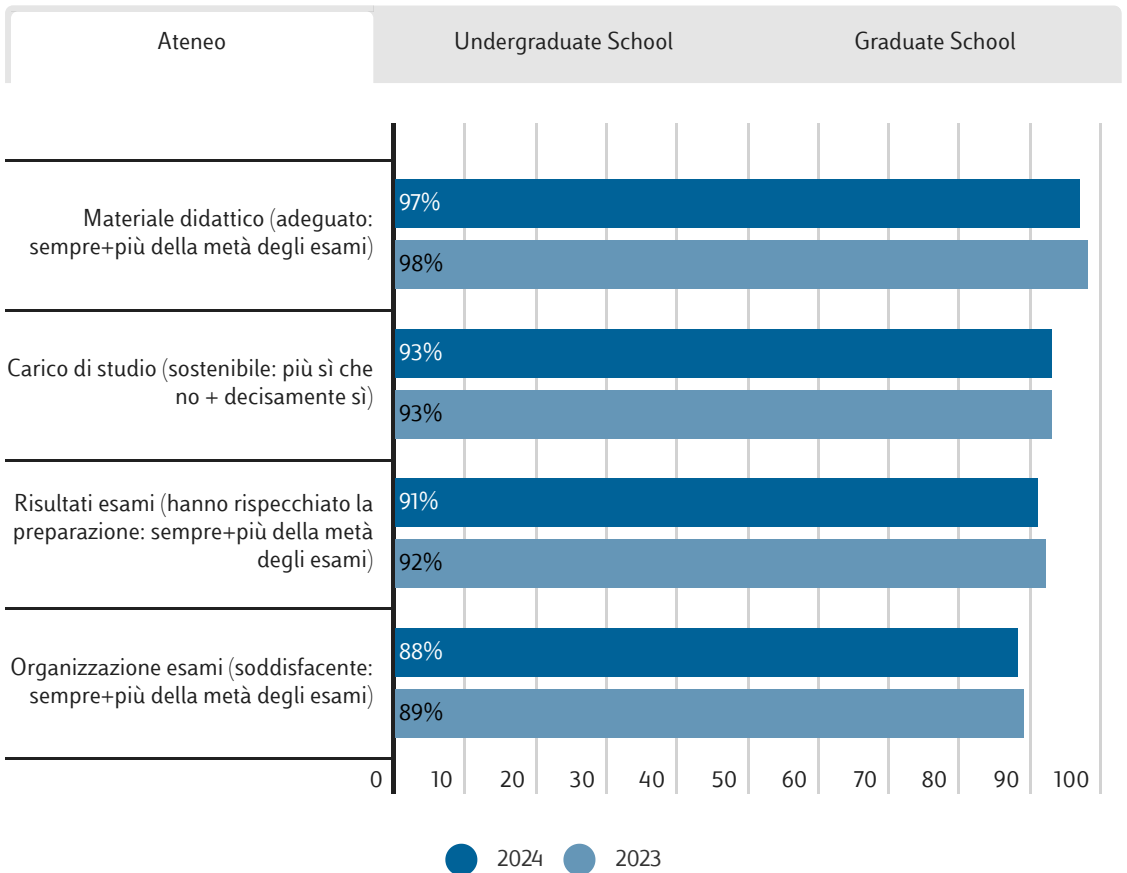


Organizzazione e didattica

Ateneo

Undergraduate School

Graduate School





Prova finale

Ateneo

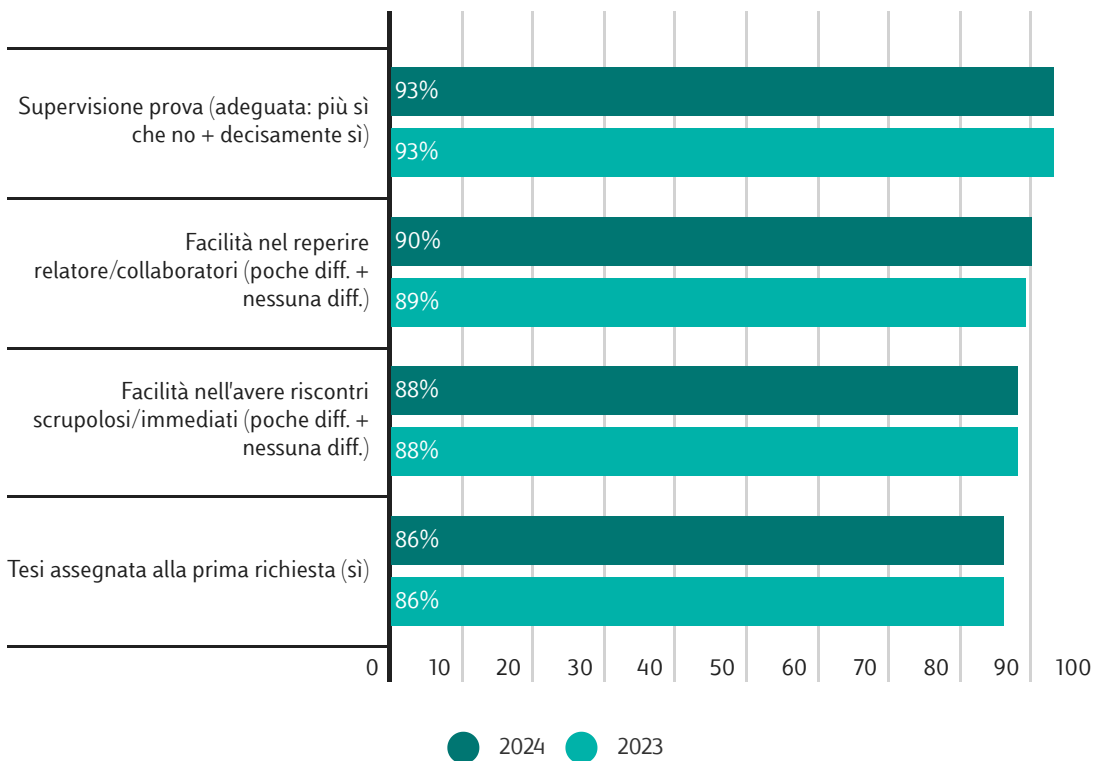
Undergraduate School

Graduate School

Ateneo

Undergraduate School

Graduate School



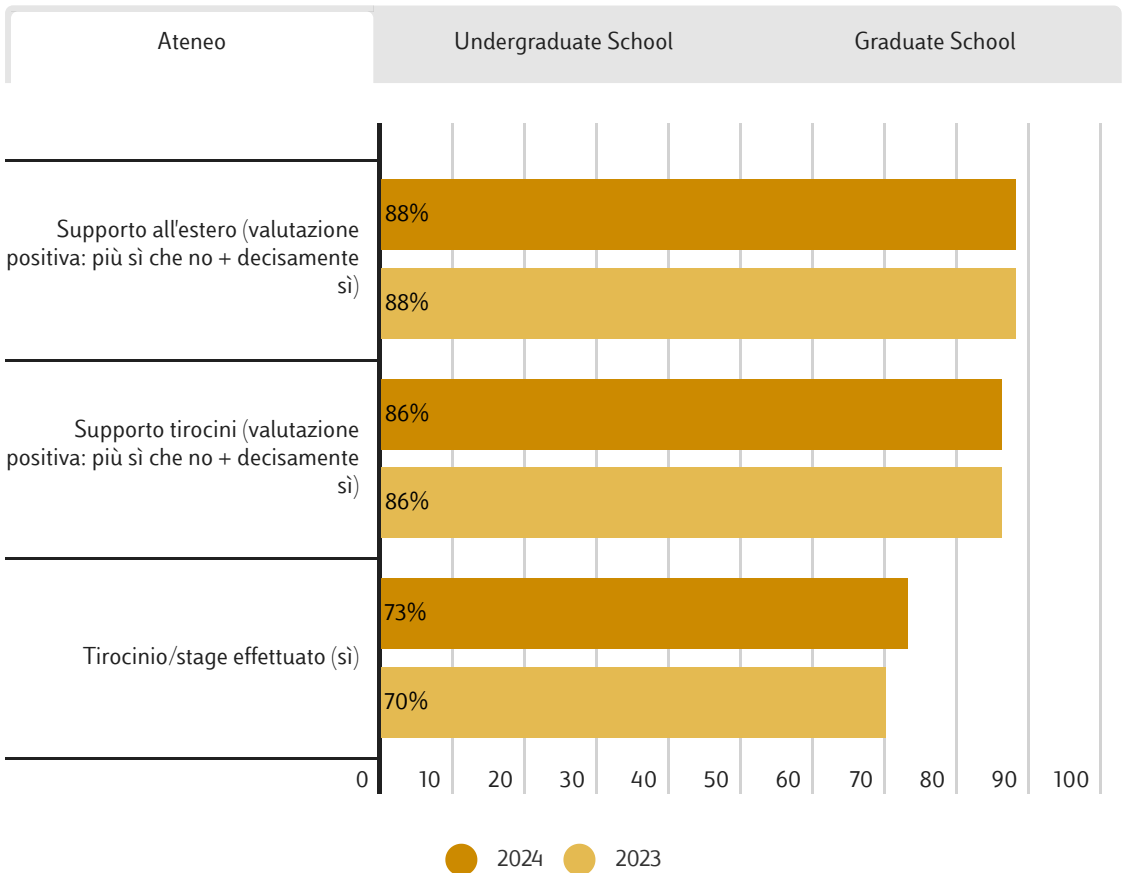


Esperienze universitarie (stage/estero)

Ateneo

Undergraduate School

Graduate School





Diritto allo studio



Ateneo



Undergraduate School

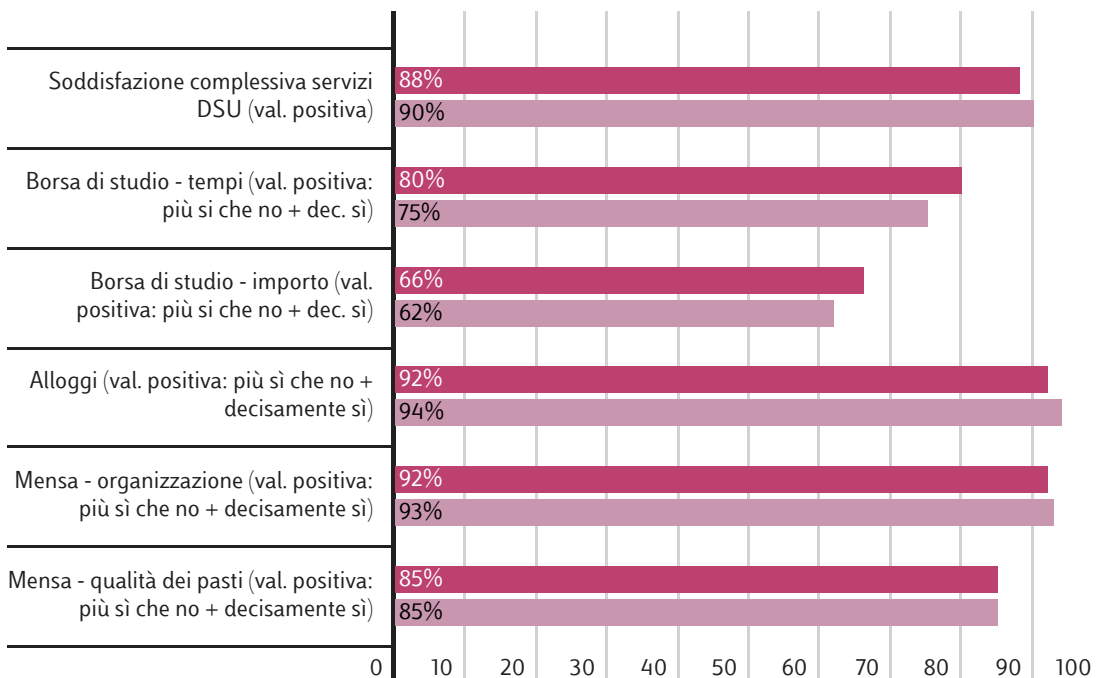


Graduate School

Ateneo

Undergraduate School

Graduate School



● 2024 ● 2023





Soddisfazione complessiva



Ateneo



Undergraduate School

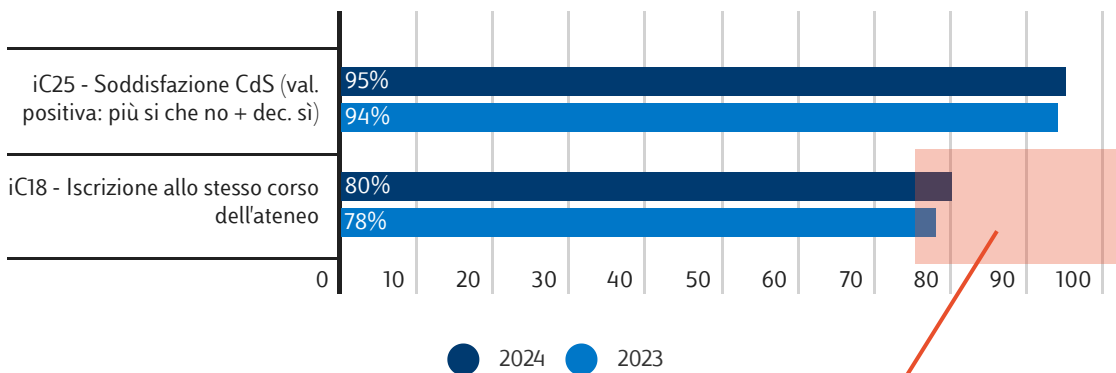


Graduate School

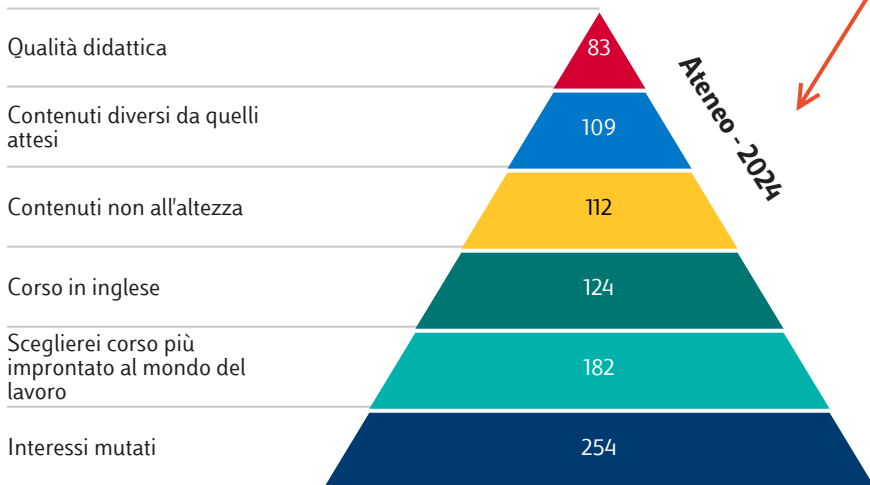
Ateneo

Undergraduate School

Graduate School

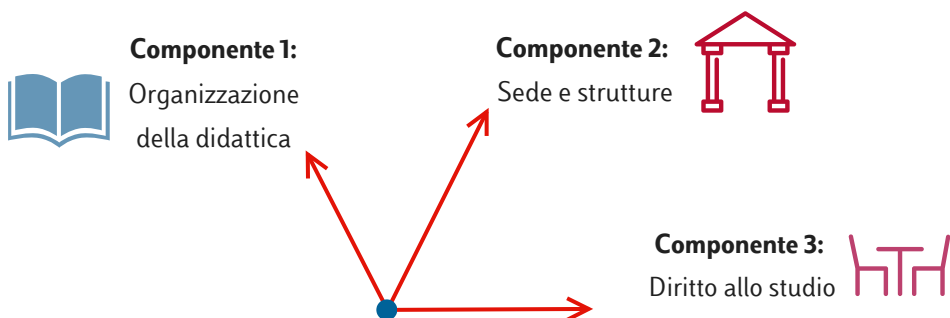


Motivi iscrizione ad un corso diverso:



Analisi fattoriale

L'obiettivo dell'analisi fattoriale è quello di ridurre la complessità dei dati, identificando le relazioni tra le variabili osservate attraverso la creazione di fattori latenti o nascosti. In questo contesto viene quindi utilizzata per individuare le dimensioni che riassumono la soddisfazione dei laureandi Luiss, che risultano essere:



Componente 1

La prima componente rappresenta la soddisfazione espressa per gli aspetti relativi all'**Organizzazione della didattica**. Sono attribuiti a questo fattore le variabili che indagano l'organizzazione degli esami, i risultati degli esami, il carico di studio ed il materiale didattico.

Componente 2

La seconda componente rappresenta la soddisfazione espressa per gli aspetti relativi alla **Sede e le sue strutture**. Sono attribuiti a questo fattore le variabili associate ai giudizi sulle attrezzature per le attività didattiche, le aule, la biblioteca e le residenze.

Componente 3

La terza componente rappresenta la soddisfazione espressa per gli aspetti relativi al **Diritto allo studio**. Sono attribuiti a questo fattore le variabili che si riferiscono ai tempi di erogazione e gli importi delle borse di studio e, anche qui, le residenze.

Analisi fattoriale: risultati del modello

Matrice dei componenti ruotati	Componente 1: Organizzazione della didattica	Componente 2: Sede e strutture	Componente 3: Diritto allo studio
d.14 - Complessivamente, ritiene che l'organizzazione degli esami (appelli, orari, informazioni, prenotazioni) sia stata soddisfacente?	0,754		
d.16 - Ritiene che, nel complesso, i risultati degli esami abbiano rispecchiato la sua effettiva preparazione?	0,754		
d.15 - Il carico di studio degli insegnamenti è stato complessivamente sostenibile?	0,744		
d.13 - Di norma il materiale didattico (indicato o fornito) è risultato adeguato per la preparazione degli esami?	0,725		
d.9 - Qual è il suo giudizio sulle attrezzature per le altre attività didattiche (laboratori, esperienze pratiche, etc.)?		0,826	
d.8 - Qual è il suo giudizio sulle aule in cui si sono svolte le lezioni e le esercitazioni?		0,822	
d.10 - Qual è il suo giudizio sulla fruizione dei servizi di biblioteca come supporto allo studio (accesso al prestito e alla consultazione, orari di apertura, etc.)?		0,715	
d.30 - L'importo della borsa di studio si è dimostrato adeguato a coprire i costi sostenuti per il mantenimento agli studi?			0,880
d.29 - I tempi di erogazione della borsa di studio hanno soddisfatto le sue esigenze di spesa?			0,877
d.28 - È soddisfatto/a della qualità degli alloggi (pulizia, distanza, spazi disponibili, etc.)?		0,437	0,487

Metodo di estrazione: Analisi dei componenti principali

Metodo di rotazione: Varimax con normalizzazione Kaiser

Varianza spiegata: 65%

Misura di Kaiser-Meyer-Olkin di adeguatezza del campionamento: 0,833

Test della specificità di Bartlett: p-value < 0,001